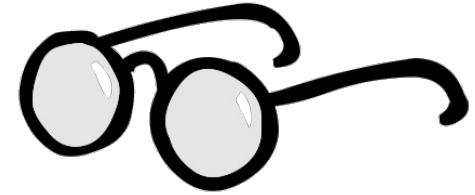
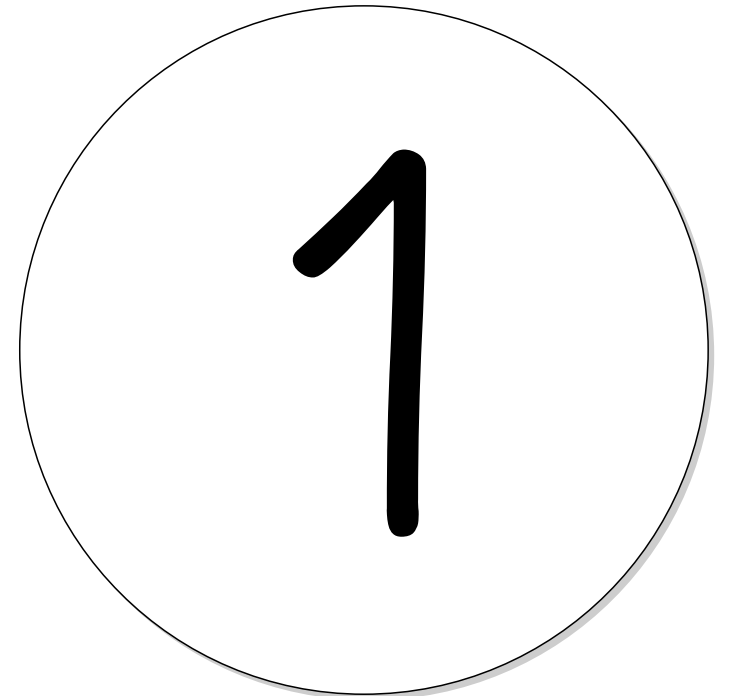
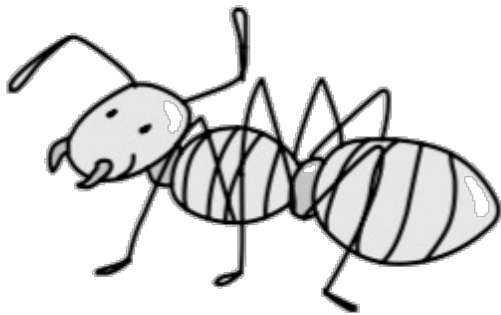


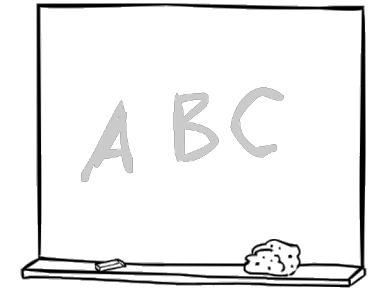
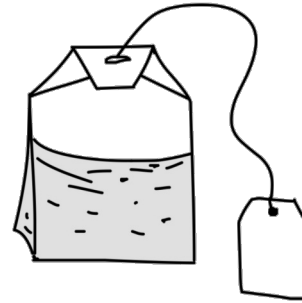
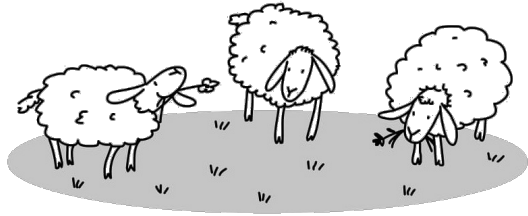
Lesestufe 2 - Einfache Texte





Lese-Mal-Heft



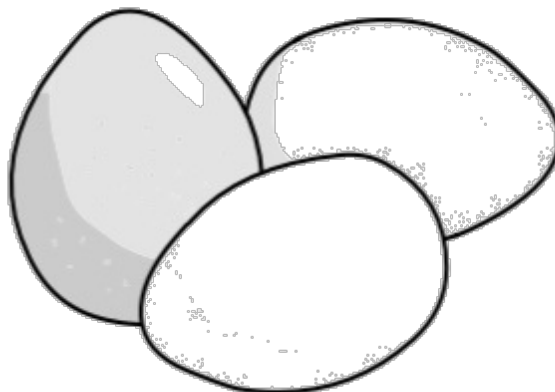
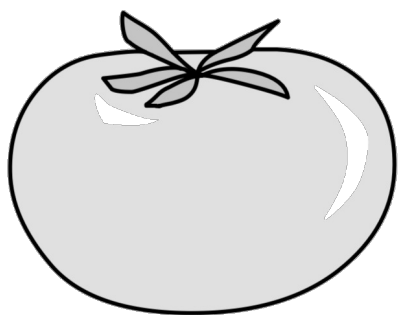
Name:



Male eine  neben
den Tee.
Male die  rot an.

Male die Tafel grün an.
Male ein Auto auf die
Tafel.

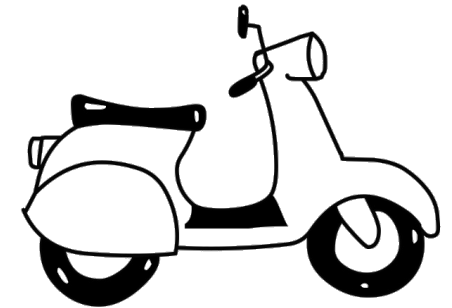
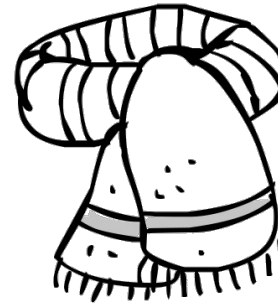
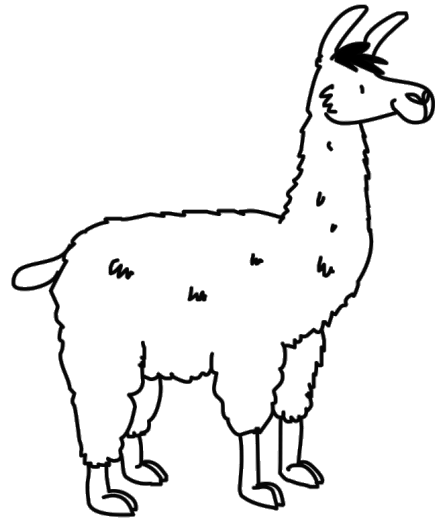
Die Wiese bei den
Schafen ist grün.
Ein Schaf ist rot.



Ein Ei ist gelb.
Ein Ei ist blau.
Ein Ei ist rot.
Male einen 
auf ein Ei.

Die Eule ist auf einem
Ast.
Male den Ast.

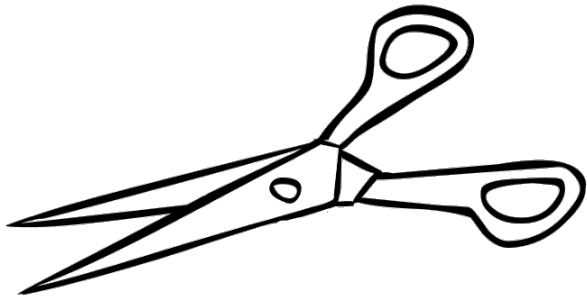
Male die Tomate
rot an.



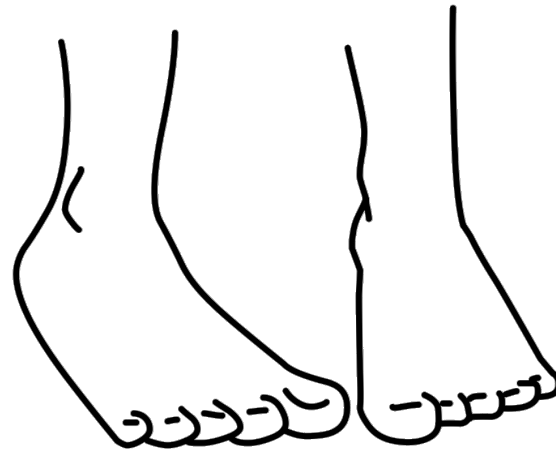
Das Mofa ist blau.
Auf dem Mofa ist
ein Ball.

Das Lama ist auf einer
Wiese. Male die Wiese
und eine Sonne.

Der Schal ist blau
und rot. Male den
Schal blau und rot
an.



Da ist eine Schere.
Male zwei Scheren.
Male eine Schere rot
an.



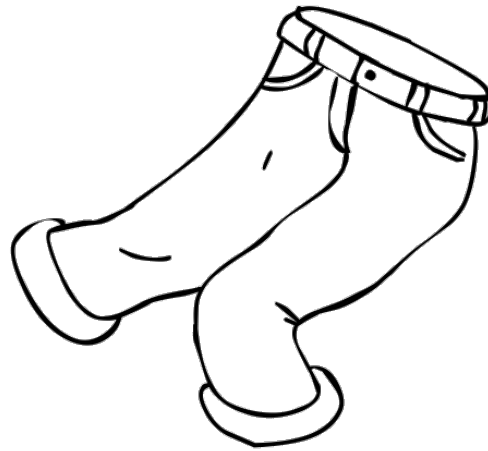
Sie schießen den Ball
ins Tor. Male ein Tor.



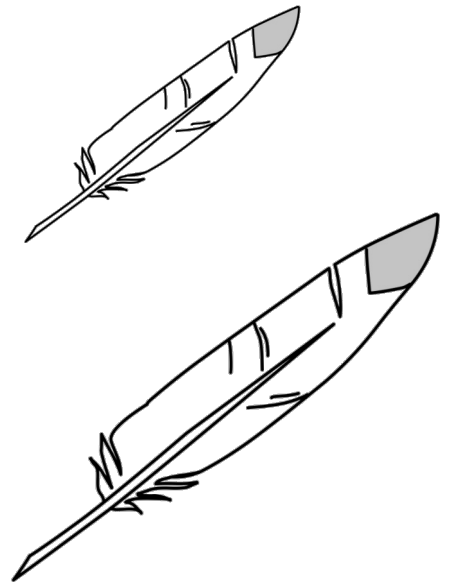
Wir haben zwei
Füße.
Male einen Fuß rot
an und einen Fuß
blau an.



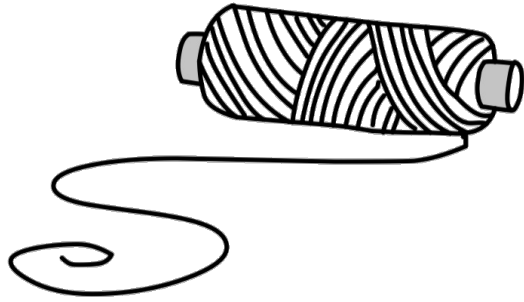
Da ist eine kleine
Feder. Da ist eine 2.
Feder. Male die
kleine Feder blau an.



Das ist eine rote Hose.
Male die Hose rot an.



Das ist der Hut
einer Dame.
Der Hut der Dame
ist rosa.
Male den Hut rosa
an.



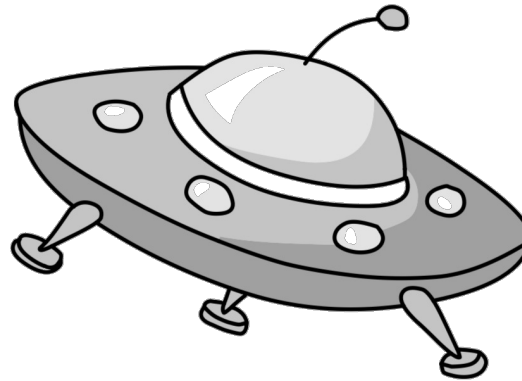
Das ist ein kleines
Haus. Das Haus hat
eine blaue Türe. Male
die Türe blau an.

Der Faden ist gelb. Male
den Faden gelb an.

Da ist so was wie
Regen in der
Dusche. Der Regen
ist kalt. Male den
Regen blau an.



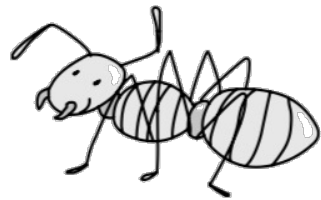
Suni isst einen
Döner. Im Döner ist
eine rote Tomate.
Male eine rote
Tomate.



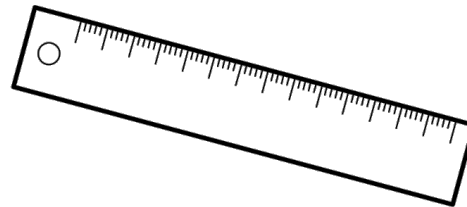
Die Dame hat eine
schöne Lupe in der
Hand. Male eine Lupe.



Das Ufo ist auf
einer Wiese. Male
eine Wiese.



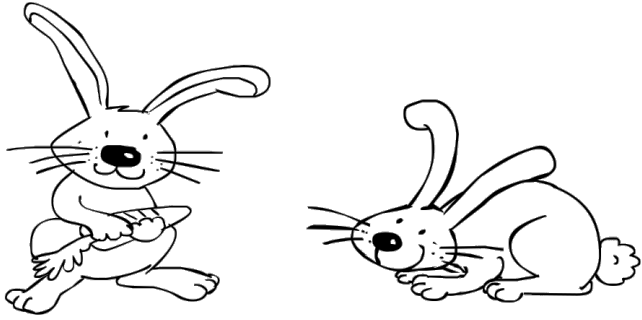
Die kleine Ameise
isst Salat. Male
einen Salat.



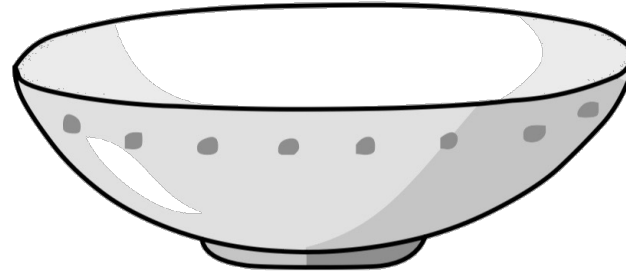
Das Lineal ist rot und
blau. Male das Lineal
rot und blau an.



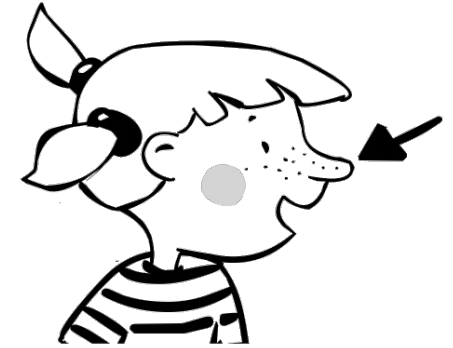
Das Eis ist fein.
Male das Eis gelb
braun und rot an.



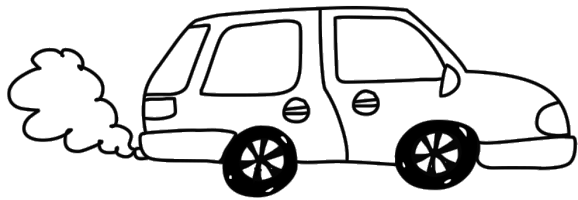
Die Nase ist klein
und rot. Male die
Nase rot an.



Der Hase ruft: „Hallo!“
Der 2. Hase ruft: „Oh!“
Male die Hasen braun
an.



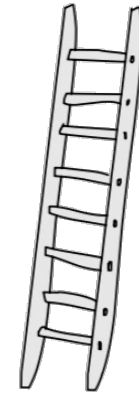
Das ist eine schöne
Schale. Sie ist rot
und



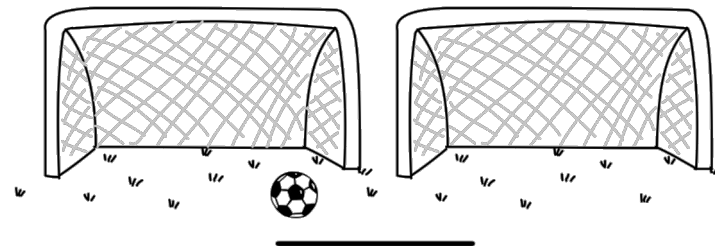
Das Auto soll in die
Schule. Male eine
Schule.



Unter der Lupe ist
eine Biene. Male
eine Biene.



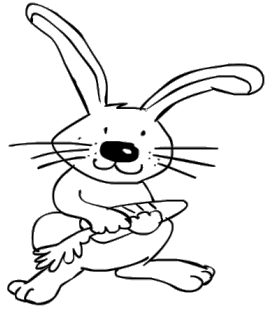
Auf der Leiter ist ein
kleines Ufo. Male ein
Ufo.



Tilo will lesen. Er
liest was über
Piraten. Male Tilo
einen Piraten.Hut

Unter dem Fuß ist eine
kleine Biene. Male eine
Biene unter den Fuß.
Male den Fuß rosa an.

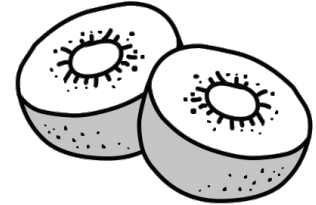
Da sind 2 Tore.
Male einen Ball in
das 2. Tor.



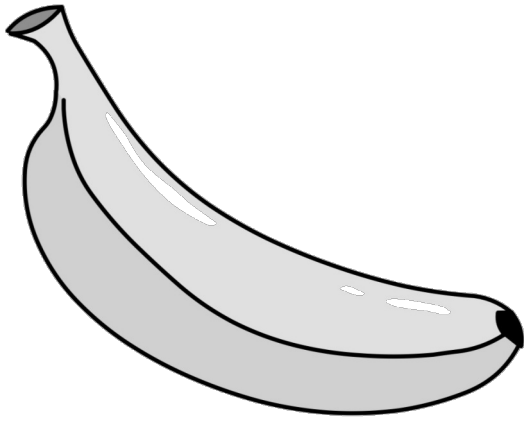
So ein schöner,
kleiner Hase. Der
Hase hat gelbe
Ohren. Male die
Ohren gelb an.



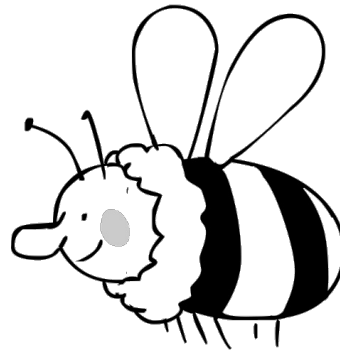
Mahdi muss niesen.
Male eine Sonne über
Mahdi.



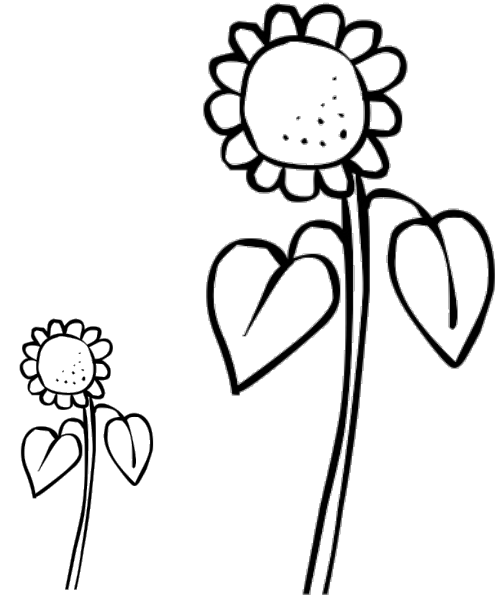
Die Kiwi ist gut.
Innen ist sie grün.
Male die Kiwi innen
grün an.



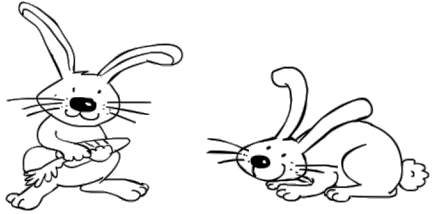
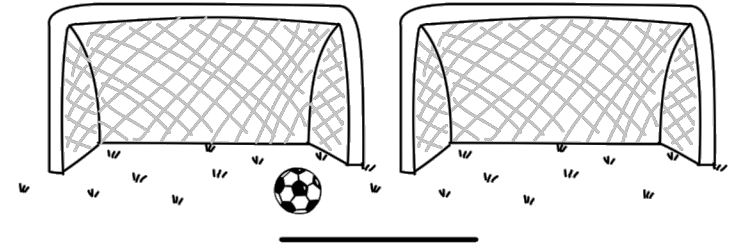
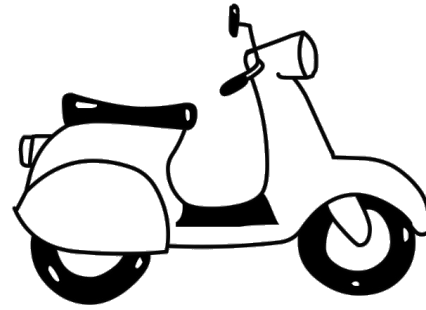
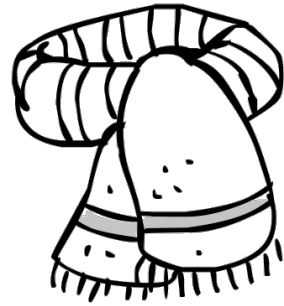
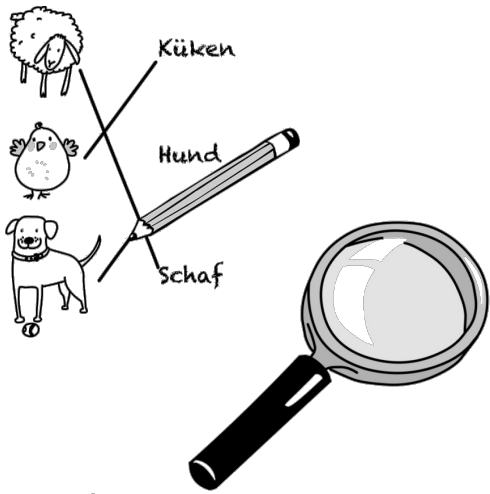
Da ist eine Banane.
Die Banane ist gut.
Male die Banane gelb
an.



Die kleine Blume ist
grün und gelb. Male die
Blume an.



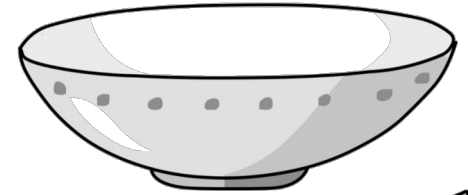
Die Biene ist bei
einer Blume.
Male die Blume.



Tore

Lupe

Füße



Feder

Schale

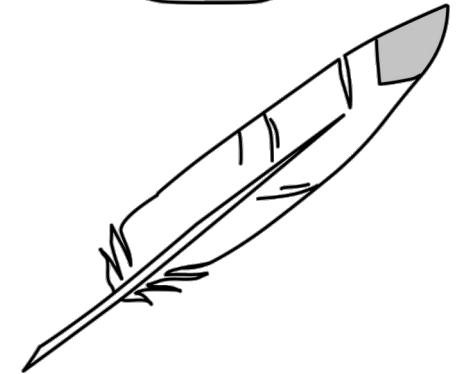
Hasen



Auto

Schal

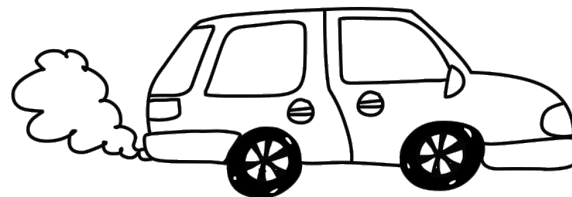
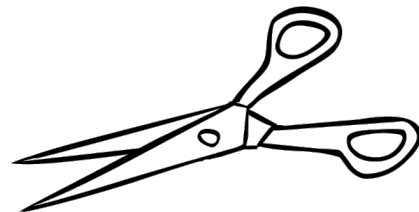
Hose



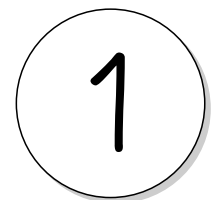
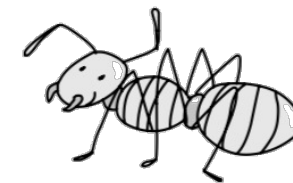
Schere

Hüte

Mofa



www.euliteracy.eu



Lesestufe 2 - Einfache Texte